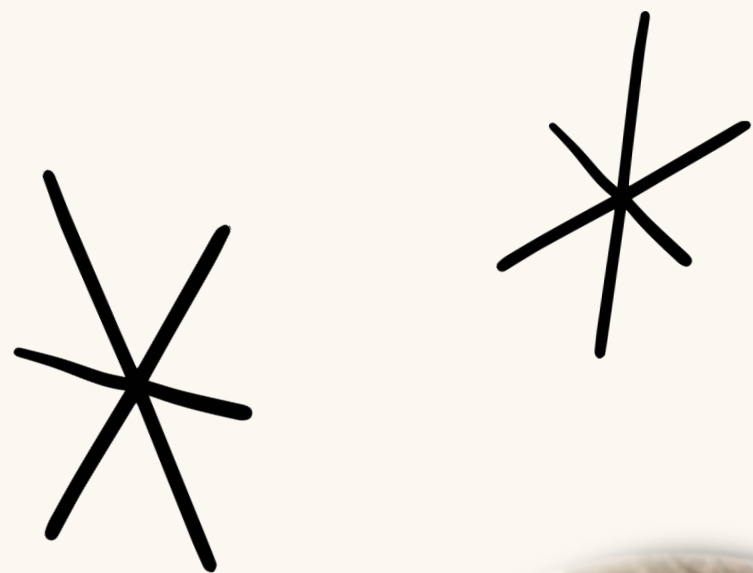


El equipo



Melana Ottaviano



Belen Soba Rojo



Lucrecia Prat Gay





Agenda

1. La emoción de conocerme
2. Las joyas del cerebro: sus funciones ejecutivas
3. Humanizando la IA
4. Conclusiones



¿Dónde estamos hoy?

De la cultura del Engranaje...

- Tener razón/ buscar certezas
- Escuchar al líder / jefe / docente
- Aceptar lo que se dice
- Trabajar solo
- Recordar datos
- Mostrar deferencia
- Seguir instrucciones
- Ser evaluado

... a la de la Exploración

- Tener espíritu de aventura
- Discutir entre pares
- Cuestionar/ indagar
- Trabajar con otros
- Imaginar posibles soluciones
- Mostrar iniciativa
- Tomar responsabilidades
- Auto-evaluarse

Pepe Menéndez-
Director adjunto de la Red de Colegios de Jesuitas de Cataluña







TRAS LA GUERRA FRÍA

TRAS LA CRISIS SANITARIA COVID 19



Un mundo complejo
y ambiguo



Un mundo
caótico

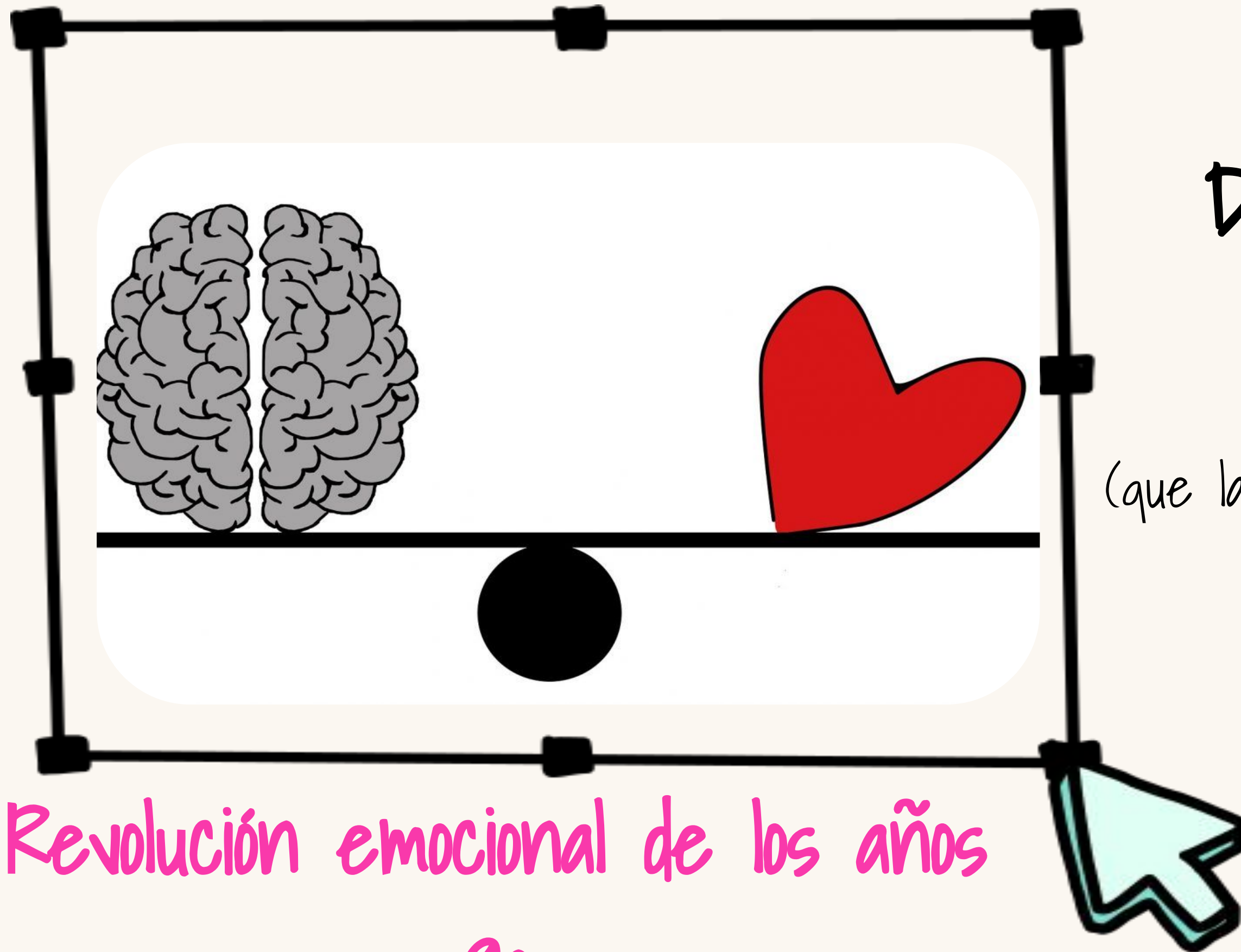
VUCA

Volátil
U-Incierto
Complejo
Ambiguo

BANI

B-frágil
Ansiedad
No lineal
Incomprensible

¿Dónde
estamos
hoy?



Revolución emocional de los años

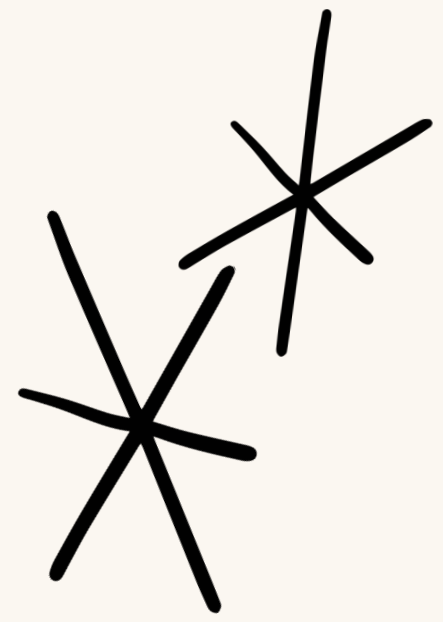
90



De la razón vs.
la emoción

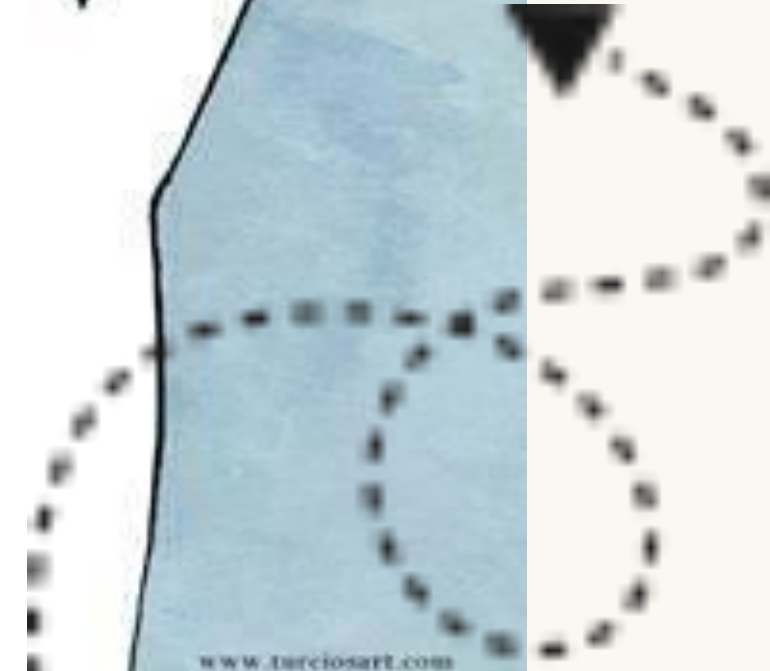
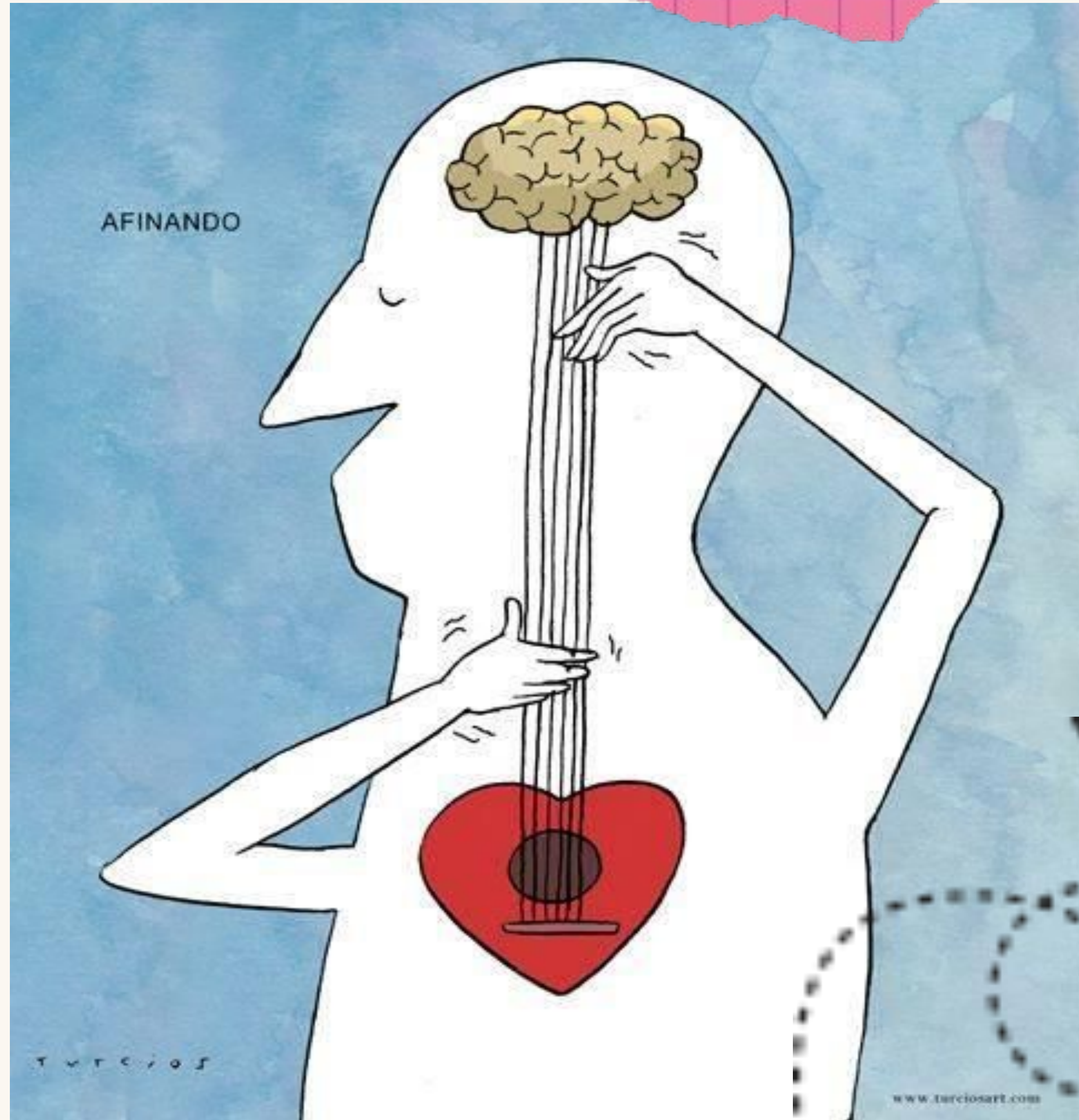
(que las emociones no te estorben...)





...a pasar a trabajarlas
en conjunto.
Son un binomio
indisoluble.

Joseph Ledoux



Metacognición:

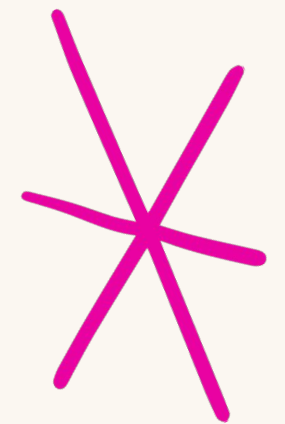
¿Cómo me conecto

con la nueva realidad de

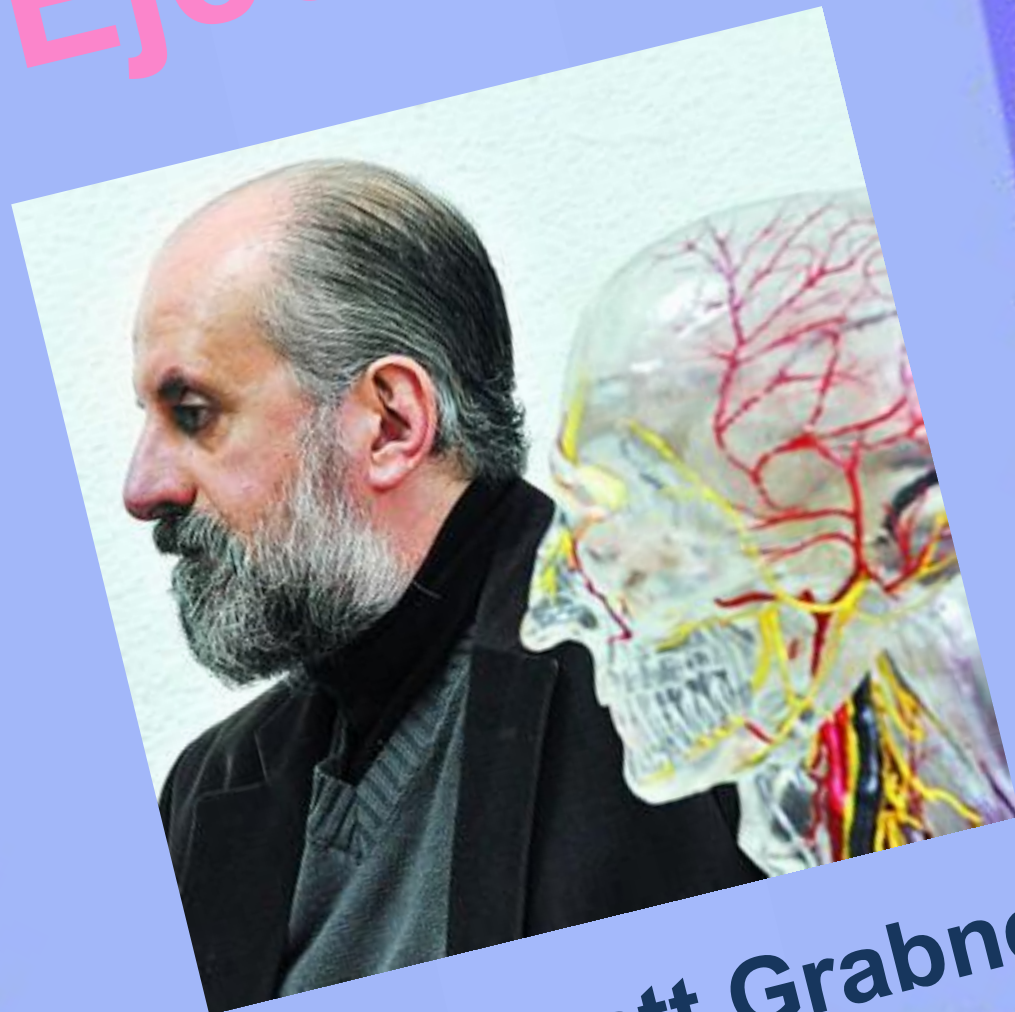
mi familia,

mi instituto o

mi empresa?



Funciones Ejecutivas



Dr Carlos Logatt Grabner

Qué son las FFEE?

Son actividades mentales complejas,
planificar,
organizar,
guiar,
revisar,
regularizar
y evaluar el comportamiento
necesario para adaptarse eficazmente
al entorno
y para alcanzar metas.

Esto nos permite llevar adelante, de un modo eficaz, las actividades de la vida diaria.



Corteza prefrontal, la zona más evolucionada de nuestro cerebro y el hogar de la autoconciencia



Otras

investigaciones!

- Control Inhibitorio
- Memoria de Trabajo
- Flexibilidad Cognitiva

1



Center on the Developing Child
HARVARD UNIVERSITY

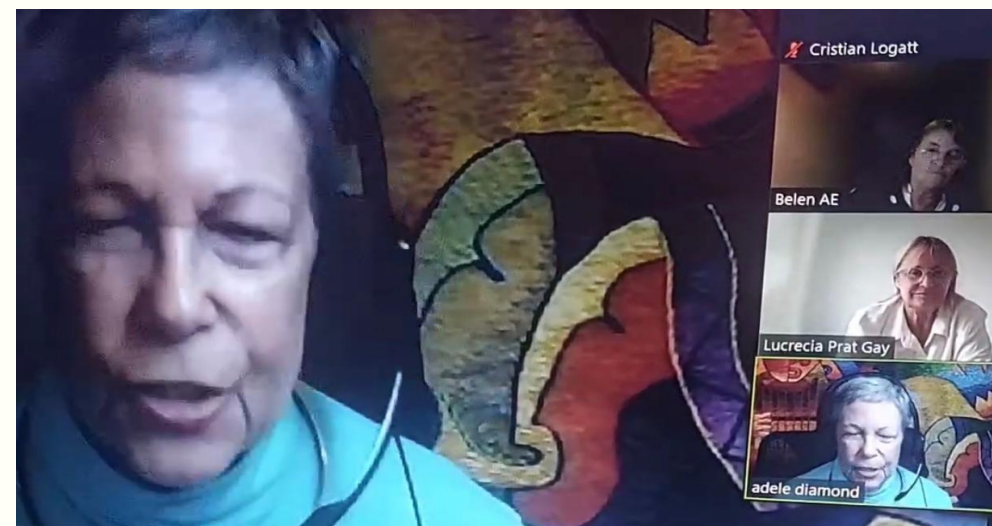
Establecer
objetivos,
planificar y
evaluar

Herramientas
para el
Auto-control

Memoria de
trabajo y
habilidades
de estudio

2

Dr Adele Diamond. university British Columbia, Canada.



Sumar emoción a los hechos:

Es una parte importante de la motivación ya que es muy difícil estar motivado si no hay emociones unidas a la actividad que estamos desarrollando. La memoria de trabajo recuerda no sólo la realidad objetiva de las experiencias pasadas sino también la etiqueta emocional que quedó unida a dicha situación.

Separar las emociones de los hechos:

Esta capacidad requiere tiempo para reflexionar. Neurológicamente hablando cada evento en nuestras vidas tiene una realidad objetiva y una etiqueta emocional límbica adicional que le adjuntamos.

Previsión:

Posibilita predecir consecuencias y planificar para el futuro.

Retrospección:

Permite recordar las experiencias pasadas.

Inhibición:

Nos permite poner freno a alguna de las acciones que utilizamos en otras oportunidades, debido a que las consideramos inadecuadas o lejos de nuestros compromisos u objetivos. Este esperar, disminuye el cortisol y eleva los neurotransmisores felices

Atención:

Es una combinación de tres funciones neuronales denominadas estado de alerta, orientación y atención ejecutiva

Metacognición:

Es una capacidad que nos permite tener el conocimiento sobre la regulación de nuestro propio pensamiento.

Iniciación:

Es la habilidad de comenzar; requiere de la habilidad de inhibir todas las otras actividades posibles, que nos distraigan o alejen del plan o la tarea.

Memoria de trabajo:

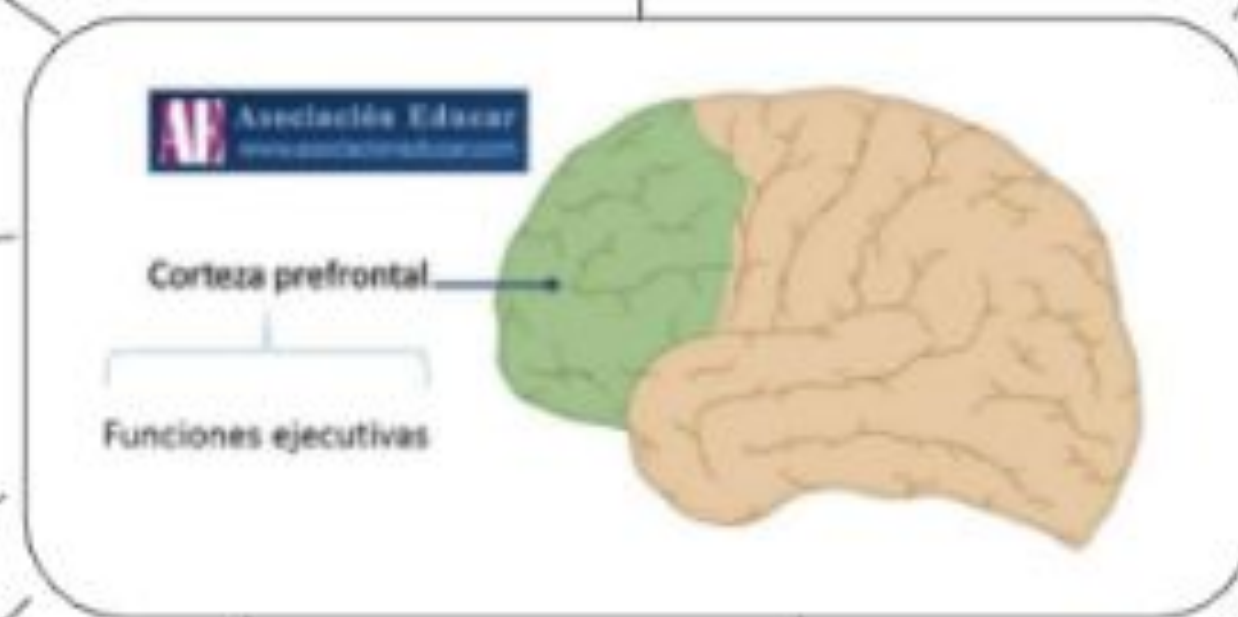
Se refiere a aquellas ideas que podemos mantener activas en nuestra mente en un momento dado; incluye mantener en mente los objetivos futuros que nos planteamos seguir, quienes deseamos ser. Nos permite desarmar las piezas de un problema y mantenerlas en la mente mientras las reorganizamos en una nueva solución.

Diálogo interior:

Es la capacidad de hablarnos a nosotros mismos; mecanismo por el cual buscamos soluciones a nuestros problemas utilizando palabras.

Flexibilidad:

Es la capacidad de modificar los planes a mitad de camino si cambian las circunstancias.



Inhibición



Atención

Atención
sostenida,
vigilancia!

Atención
Selectiva

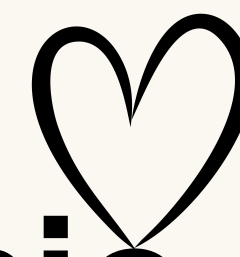
Red ejecutiva:
dirigida a realizar
una acción
particular



Metacognición



Iniciación



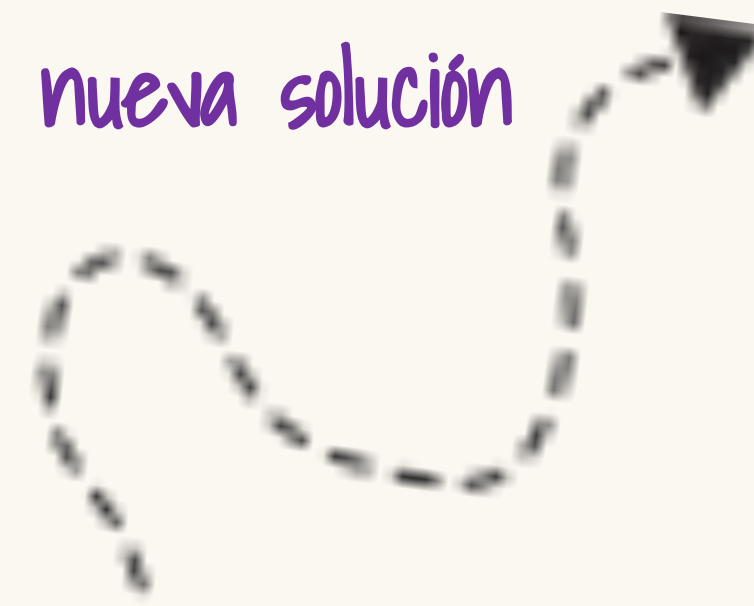
Memoria de trabajo



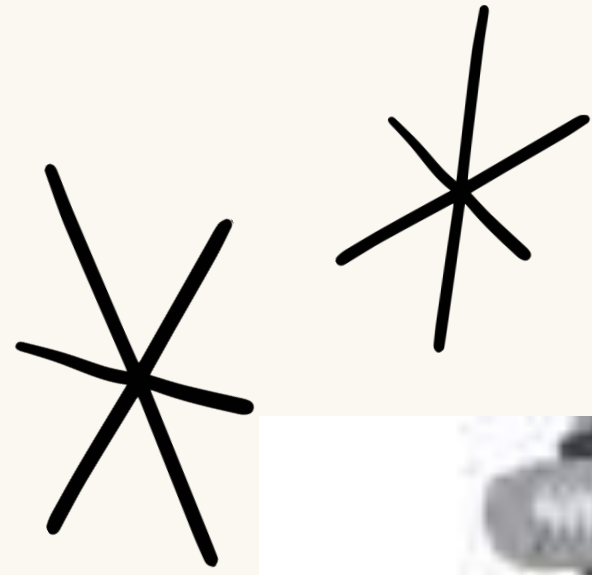
Ideas que podemos mantener activas en nuestra mente en un momento.

Mantener en mente los objetivos futuros que nos planteamos seguir.

Reorganizamos en una nueva solución



Flexibilidad





Diálogo interior



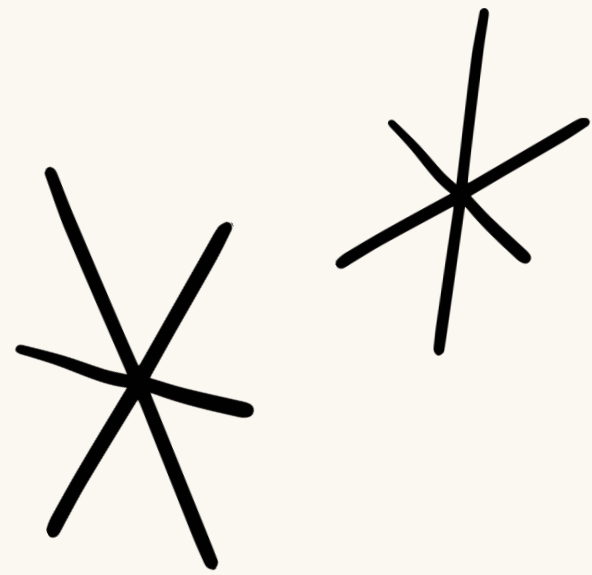


Previsión



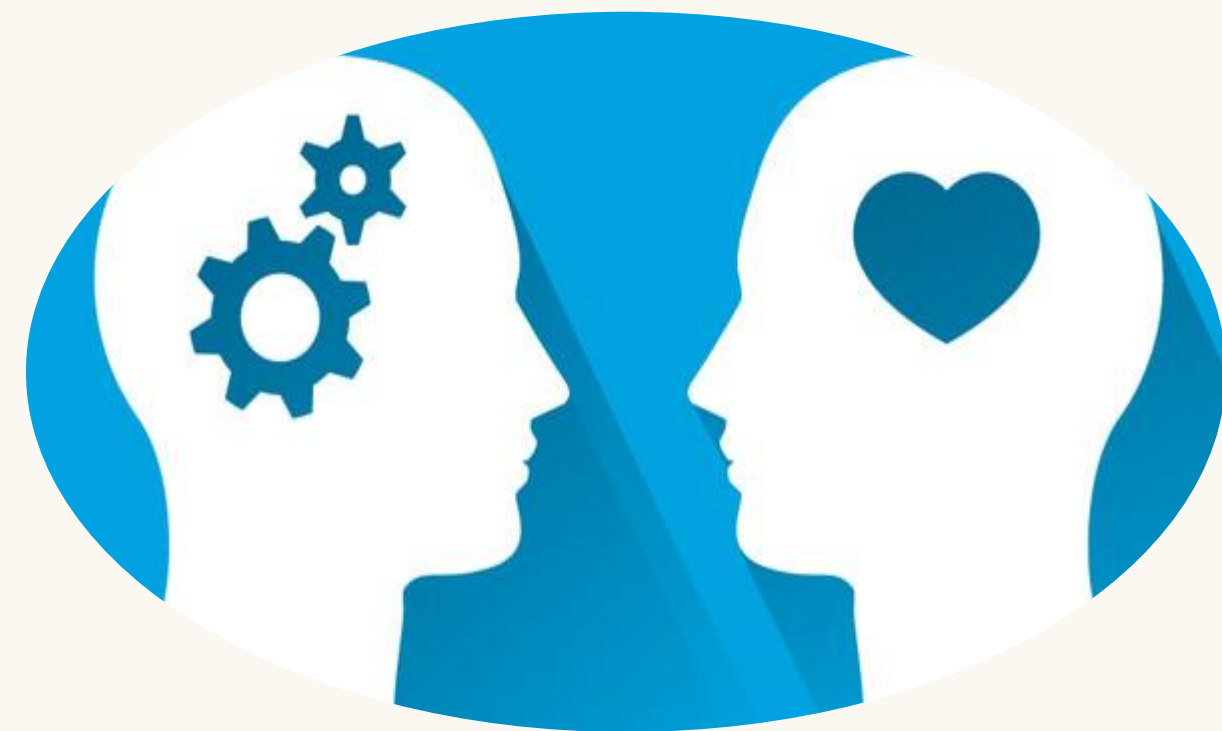
Retrospección





**Sumar emoción
a los hechos**

**Separar las emociones
de los hechos**

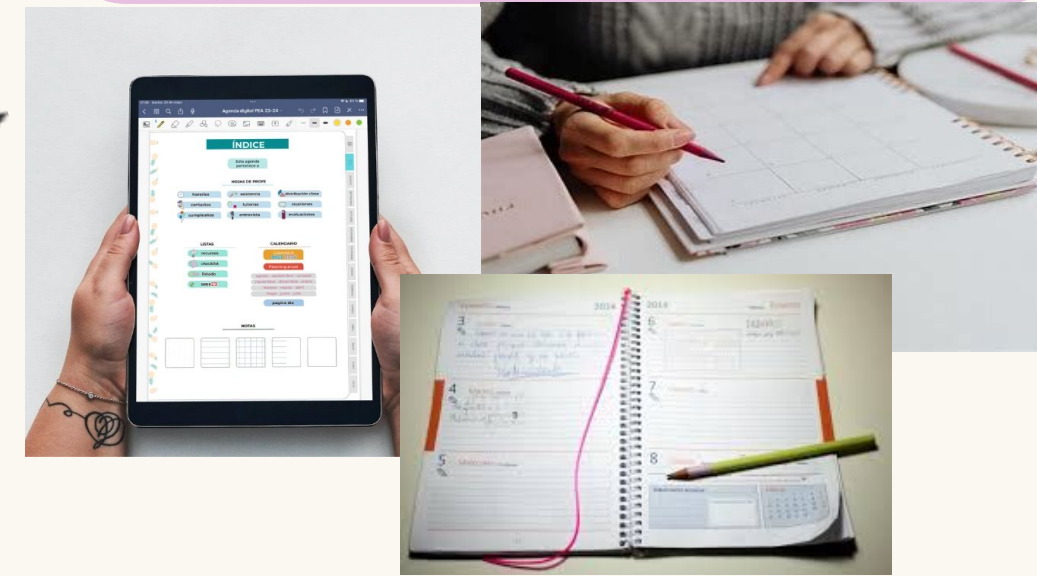


¿Cómo aplicar todo esto a nuestra experiencia diaria, en nuestras familias, institutos o como líderes de equipo ?

Bitácoras, Evaluación de procesos en Portfolio. Práctica reflexiva y la Metacognición.



Uso de agenda y autorregulación de los tiempos



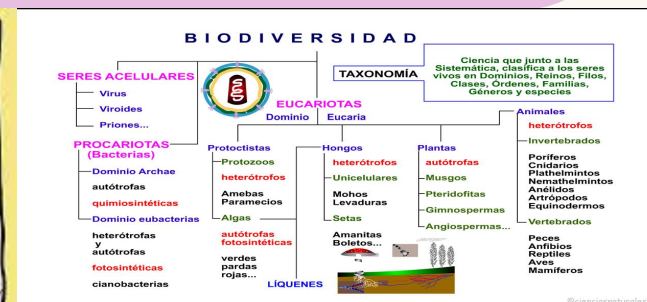
Juego de roles y debates



5 Grandes Tips

Conocer las metas y objetivos y la cultura organizacional y establecer contratos de convivencia

Uso de mapas mentales personales y mapas conceptuales



Ahora veamos el ejemplo completo; noten cómo las metas son una desagregación del objetivo, pues este se descompone en distinto grado de complejidad, haciendo que las metas sean viables.

Objetivo	Metas
Desarrollar en los alumnos las competencias comunicativas para que logren desenvolverse eficazmente en su entorno.	Desarrollar en el 80% de los alumnos la expresión oral mediante estrategias sugeridas por el plan y programa vigente durante el ciclo escolar 2011 - 2012.
	Promover en el 90% de los alumnos, la expresión oral y el gusto por la lectura motivándolos con el ejemplo para formar lectores efectivos durante el ciclo escolar 2012 - 2013
	Fomentar en el 100% de los alumnos la expresión oral, el gusto por la lectura y la expresión escrita de forma permanente para mejorar la interacción con otras personas durante el ciclo escolar 2013 - 2014.

Primero se pondera la expresión oral
 Luego la expresión oral y la comprensión lectora
 Y lo último se le agrega la expresión escrita, con lo cual se completan las Competencias comunicativas

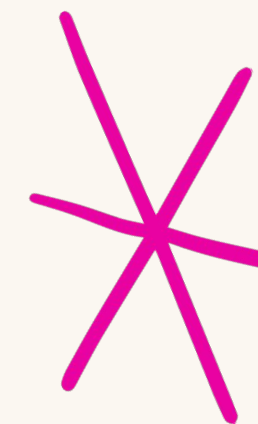




MUCHAS



GRACIAS!



Take action!

Lorem ipsum dolor sit amet, consectetur adipiscing elit. Sed non orci hendrerit augue interdum lacinia at egestas dolor. Vivamus elementum pulvinar tempus.
 Lorem ipsum dolor sit amet, consectetur adipiscing elit. Sed non orci hendrerit augue interdum lacinia at egestas dolor. Vivamus elementum pulvinar tempus.

1 Add an action item.

Lorem ipsum dolor sit amet, consectetur adipiscing elit. Sed non orci hendrerit augue interdum lacinia at egestas dolor. Vivamus elementum pulvinar tempus.

Lorem ipsum dolor sit amet, consectetur adipiscing elit. Sed non orci hendrerit augue interdum lacinia at egestas dolor. Vivamus elementum pulvinar tempus.

Lorem ipsum dolor sit amet, consectetur adipiscing elit. Sed non orci hendrerit augue interdum lacinia at egestas dolor. Vivamus elementum pulvinar tempus.

2 Drag your photo to claim the action item.

